

**koncept**

Vzhledem k faktu, že populace nejen ČR stárne, je téma bydlení pro seniory aktuální. Empatie a snaha vcítit se do potřeb a myšlení seniorů byla prvotním krokem návrhu. Cílem návrhu je co možná nejvíce zachovat prostředí, na které jsou starší lidé zvyklí. Možnost zařízení bytu a pavlačí vlastním, tolik známým nábytkem a předměty eliminuje stres seniorů z nového prostředí.

**Architektonické řešení**

Forma domu vychází z jeho funkce a umístění na úzké a hluboké parcele při ulici Gutova. Jedno-, či dvouložkové byty poskytují ubytování 48 lidem (4 x 12). Bazén, posilovna i pavlač mají podporovat aktivní fyzický i psychologický život seniorů. Všechny společné prostory, byty i koupelny jsou navrženy jako bezbariérové. Jednoduše zařízené interiéry a průhledné materiály mají podtrhovat domáckost prostředí.

**Konstrukční řešení**

Dům zabírá téměř celou plochu parcely, přístup je zajištěn z jihu od MHD i ze severu (parkoviště). 1NP s bazénem počítá s železobetonovou konstrukcí, buňky modulu 2,5x2,9x7,5m jsou zasazeny do ocelové konstrukce. Fasáda je obložena dřevěnými prkny, pavlače jsou střešeny posuvným roštem (v kolejnič). Orientace domu využívá východní a západní sluníčko, větrání je přirozené, ovlivněno částmi oken. Technická místnost se nachází v 1NP.

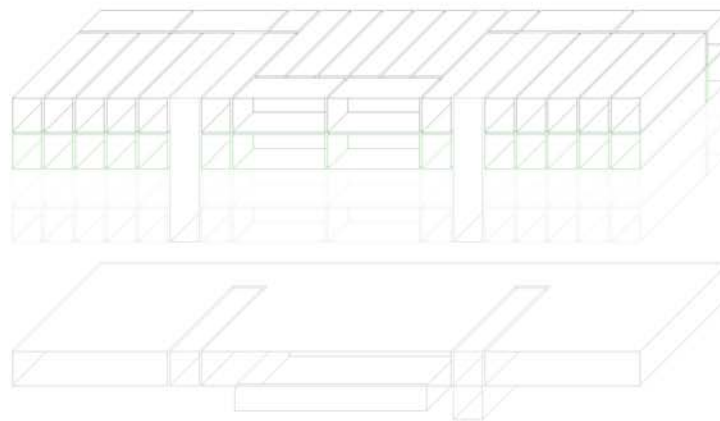
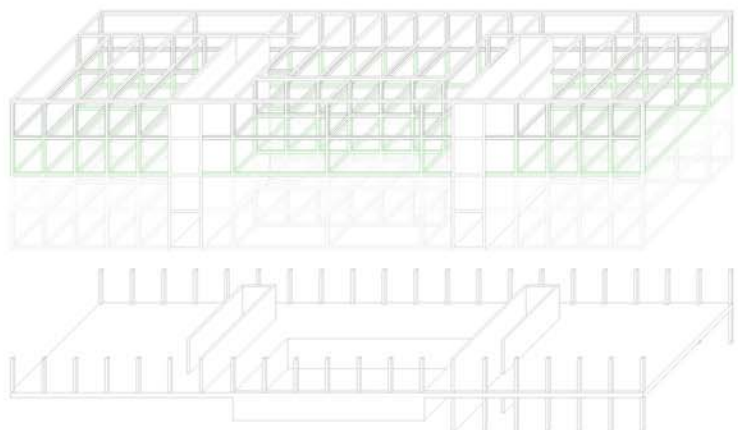
**Číselné údaje o stavbě**

zastavěná plocha	515 m	jednolůžkové byty	16
obestavěný prostor	7725 m	dvoulůžkové byty	16
poč. parkovacích stání	5	počet osob	48



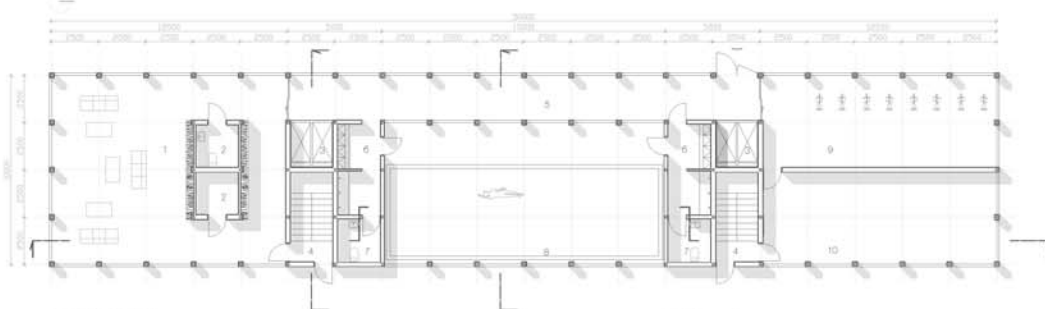
konstrukční schéma m1:300

konstrukční schéma m1:300



přízemí m1:200

typické patro m1:200



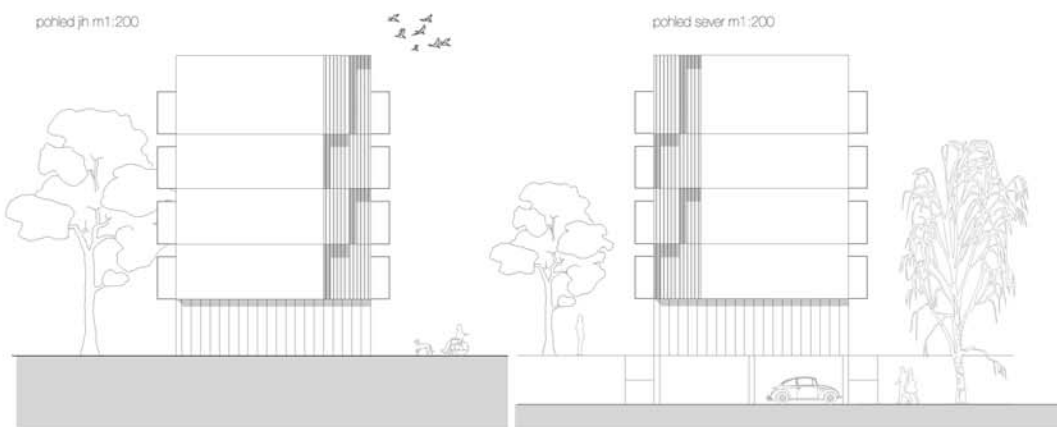
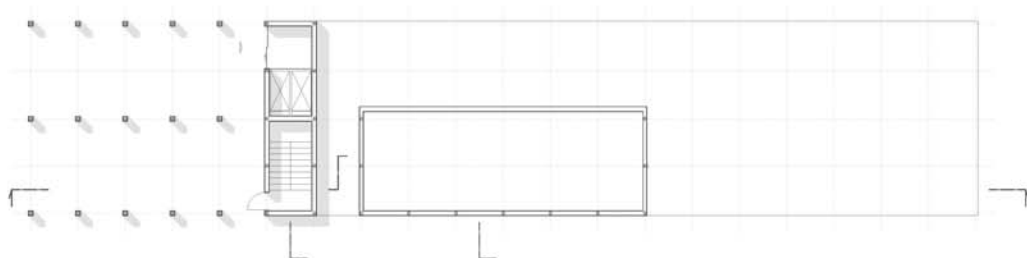
- 1. společenská místnost
- 2. wc/úklid
- 3. výtah
- 4. schodiště
- 5. chodba
- 6. šatny/sprchy
- 7. wc
- 8. bazén
- 9. posilovna
- 10. technická místnost

- 1. obytný chodba
- 2. byt
- 3. koupelna
- 4. schodiště
- 5. výtah

podzemní patro m1:200

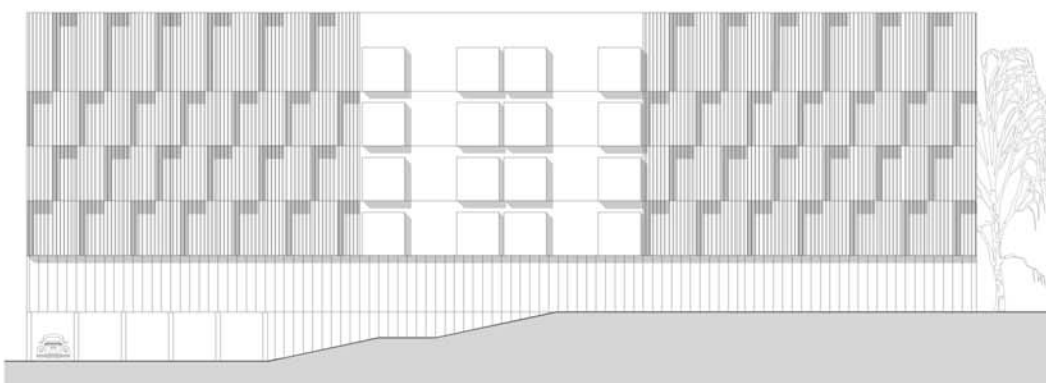
pohled jh m1:200

pohled sever m1:200



pohled východ m1:200

pohled západ m1:200



m1:200

m1:200

m1:200

