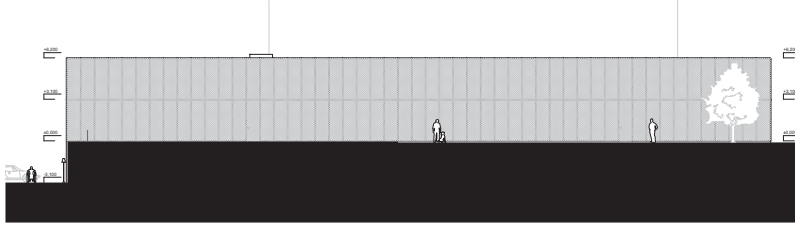
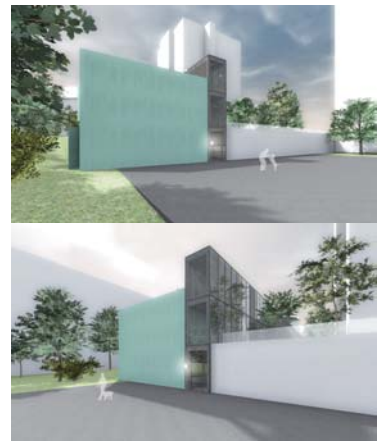




3D situácia



pohľad západný 1:200



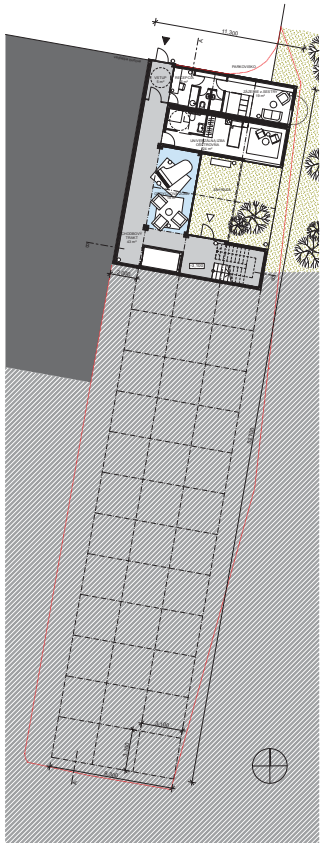
pohľad severný 1:200



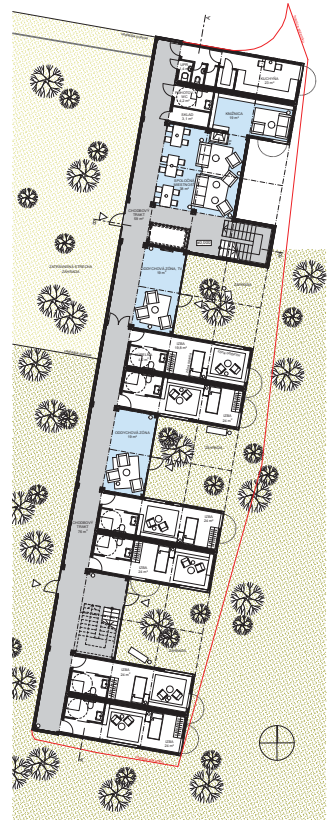
pohľad východný 1:200



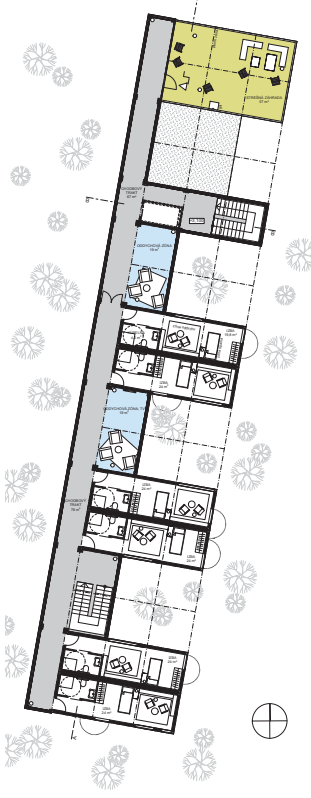
pohľad južný 1:200



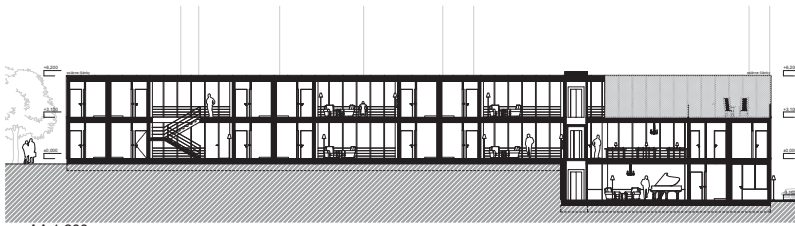
1.pp 1:200



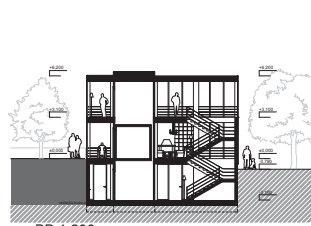
1.np 1:200



2.np 1:200



rez AA 1:200



rez BB 1:200

Budova v maximálnom rozsahu zaberá a využíva riešené územie, je umiestnená takmer na všetkých hraniciach pozemku. Zastavaná plocha je 440 m<sup>2</sup>, to je 65% z pozemku, ostatný priestor tvorí záhrady. Objekt je zasadený do zelene, svojou štruktúrou vytvára sukromné záhrady pre posedenie v prírode, na čerstvom vzduchu, prepojené v rámci 1.np.

Budova pozostáva z nasledujúcich modulov (vonkajšie rozmery dĺžka x šírka x výška):  
 16 x modul A (9,3 x 3,1 x 3,1m) - izby, miestnosť  
 3 x modul A (9,3 x 3,1 x 3,1m) - schodisková úprava  
 9 x modul B (6,2 x 3,1 x 3,1m) - spoločné otvorené priestory  
 18 x modul C (6,2 x 2,0 x 3,1m) - otvorená chodba  
 3 x modul D (3,1 x 3,1 x 3,1m) - otvorená chodba

Objekt je riešený ako domov dôchodcov s nepretržitou službou a opaterou zdravotných sestier. Nachádza sa v ňom 12 izieb, každé je rozdelená na tri zóny - hygiena (bezbarierová kúpeľňa s WC a umývadlom), spánie (posteľ, skriňa, stolík), oddych (kreslá, knižnica, stoličky).  
 Hlavným konceptom bolo vytvorenie adekvátneho priestoru pre seniorov, v ktorom môžu kľudne a v pokoji dožiť svoj život. 12 izieb, to je 12 seniorov, ktorí spolu tvoria jednotnú komunitu, ktorá spolu trávi všetok čas. Budova má je objemná, svojimi dvomi nadzemnými podlažiami sa sláva ľudskému v rámci miery, neposobí mohutne, psychologicky vytvára ideálny priestor na ich život. Myšlienkou bolo vytvoriť priestor pre život, relax, oddych ponorený v zelene, príroda a nie „kvalifikovať“ s veľkým množstvom izieb, v ktorom by sa život komunity stratil, každý senior by si žil svoj vlastný svet a čakal v samote na svoj koniec.

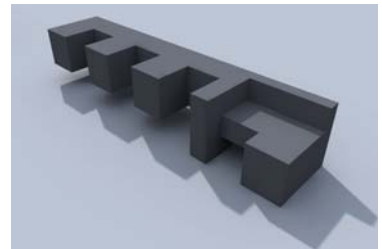
Napriek svojej jednoduchosti, tvarom minimalizme je budova moderná, no ako kontrast v sebe ukrýva génius loží typické pre starých ľudí - klasické pohovky, lustre, papierové lampy, krb, knižnice, staré obrazy, do sa v obľadku vzájomne dopĺňa, spája sa NOVÉ so STARÝM. Sú to ČAS a SPOMENKY, a ČAS by mal byť stravený v ľudskom prostredí.

Každá izba má dve okná. Prvé veľké v hore štvorcá, pevne zasklené orientované do záhrady, ktoré vytvára „okno do prírody“. A druhé, otvárate (služi na vetranie), ktoré sa dá prekryť z exteriérovej strany medeným panelom a vytvoriť v miestnosti sukromný priestor, vzájomne oddelený od vedľajšej zástavy.

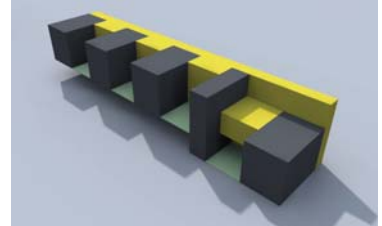
Fasádu hlavných blokov tvorí zelený medený obklad. Spoločné priestory sú zasklené, prekryté pletivom, ktoré môže časom zarásť popínavými rastlinami a tým vytvoriť súznenie s prírodou. Sklenená fasáda umožňuje prístup do prírody.

Chodba sa nespráva ako klasická uzavretá, ale spolu s oddychovými zónami vytvára kvôli jednému spoločnému otvorenému priestoru, ktorý je v rámci interieru posakovaný a vytvára vizuálne zaujímavý priestor.

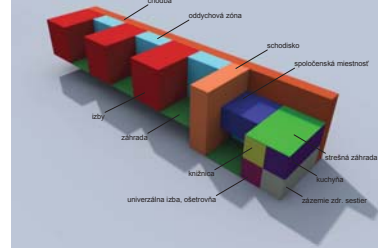
V objekte sú použité modulové bloky spĺňajúce energetický koeficient A. Na celej ploche prestrešenia chodby sa nachádzajú solárne články na výrobu el. energie. Praskané plochy zabezpečujú pasívne solárne zisky. Doplnkové vykurovanie tvorí krb v spoločenskej miestnosti.



základná hmota



bloky



funkčné členenie

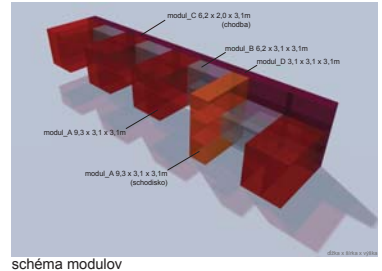


schéma modulov





64L4X14340