



Popis

Přízemní školka pro 25 dětí je přístavbou ke stávající školce, kde chyběla kapacity. Ve školce tvořené 8 moduly výrobové řady StandardLine je kromě herny a sociálního zázemí i výdejna jídla. Stavba si zachovala svou kontejnerovou podobu a byla doplněna atikou.

Pohledy

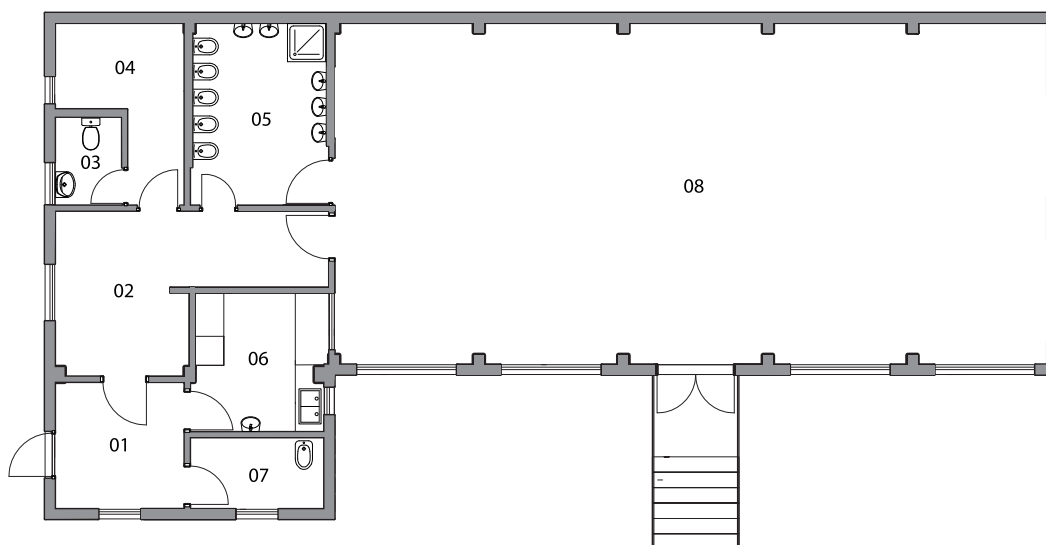


TECHNICKÝ POPIS

Počet dětí	25
Počet tříd	1
Počet modulů	8
Typ modulů	StandardLine
Rozloha	176 m ²
Světlná výška	3 m
Délka výroby	2,5 týdnu
Délka montáže	3 týdny
Okna	Plast, dvojitě prosklení
Vnější dveře	Plast, dvojitě prosklení
Interiér - stěny	Sádrovláknité desky s výmalbou, keramický obklad
Interiér - podlahy	PVC, dlažba v sanitární části
Fasáda	Lakovaný pozinkovaný plech
Vytápění	Tepl vodní topení
Požární odolnost	30 min., nehořlavý konstrukční systém DP1
Vybavení	Výdejna jídla

MŠ POZOŘICE

Umístění stavby	Velké Lipky 231, Pozořice
Datum realizace	08/2010
Cena	3.850.000,- Kč (bez DPH)
V ceně je zahrnuto:	Dodávka horní stavby, základů, přípojek. V ceně jsou dále zahrnuty terénní úpravy a projekt.



LEGENDA MÍSTNOSTÍ:

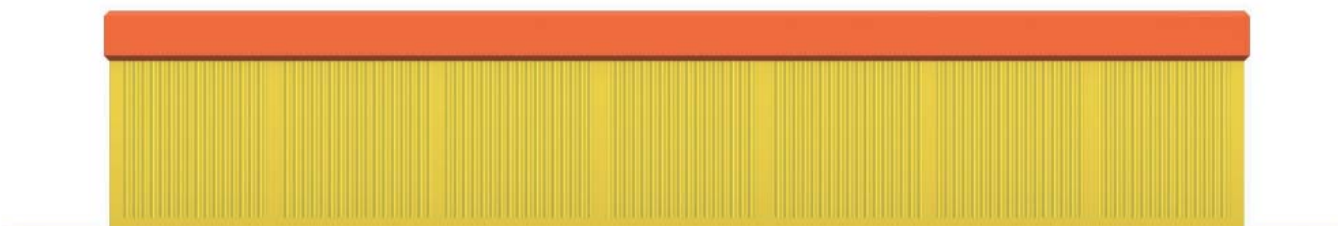
01	ZÁDVEŘÍ
02	ŠATNA DĚTÍ
03	WC
04	MÍSTNOST UČITELEK
05	KOUPELNA DĚTÍ
06	VÝDEJNA JÍDLA
07	TECHNICKÁ MÍSTNOST
08	HERNA



Čelní pohled



Zadní pohled



Boční pohledy

