



## Popis

Přízemní patrová školka je tvořena 21 moduly řady Standard-Line. Ve školce jsou dvě třídy, každá třída má své zázemí - sociální zařízení, přípravnu jídla, úklidovou místnost, sklad, šatnu a zázemí pro zaměstnance. Společná pro obě třídy je chodba, která třídy a jejich zázemí od sebe odděluje.

Školka je navržena tak, aby bylo možné nejdříve realizovat školku s jednou třídou pro 24 dětí a poté, v případě potřeby větší kapacity, připojit druhou třídu pro dalších 24 dětí.

## Pohledy

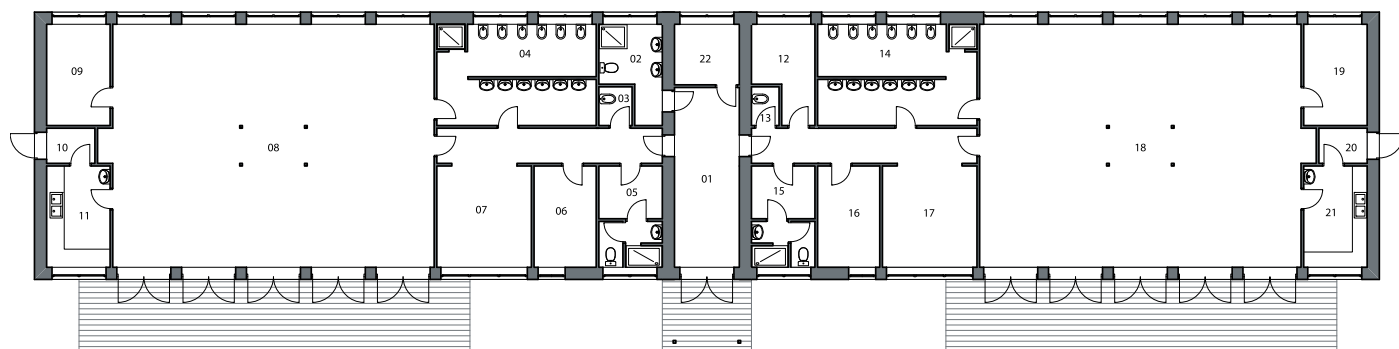


## TECHNICKÝ POPIS

Počet dětí	48
Počet tříd	2
Počet modulů	21
Typ modulů	StandardLine
Rozloha	450 m <sup>2</sup>
Světlá výška	3 m
Délka výroby	4 týdny
Délka montáže	6 týdnů
Okna	Plast, dvojitě prosklení, vnitřní žaluzie
Vnější dveře	Plast, dvojitě prosklení
Interiér - stěny	Sádkartonové desky s výmalbou, v sanitární části keramický obklad
Interiér - podlahy	PVC, dlažba v sanitární části
Fasáda	Omítka, boční stěny a vstup obložený dřevem.
Vytápění	Tepl vodní
Požární odolnost	15 min. smíšený konstrukční systém DP2
Vybavení	Přípravna jídel

## MŠ KANICE

Umístění stavby	Stavba nerealizována
Datum realizace	-
Cena	11.500.000,- Kč (bez DPH)
V ceně je zahrnuto:	Dodávka vrchní stavby MŠ, sekundární střechy, přípojek, základů. V ceně je zahrnut projekt.



LEGENDA MÍSTNOSTÍ:

01	VSTUP	12	TECHNICKÉ ZÁZEMÍ
02	WC - ZAHRADA	13	UKLIDOVÁ KOMORA
03	UKLIDOVÁ KOMORA	14	WC + UMYVARNA
04	WC + UMYVARNA	15	SATNA ZAMESTNANCI
05	SATNA ZAMESTNANCI	16	KANCELAR
06	KANCELAR	17	SATNA DETI
07	SATNA DETI	18	HERNA
08	HERNA	19	SKLAD
09	SKLAD	20	ZASOBOVANI
10	ZASOBOVANI	21	PRIPRAVNA JIDLA
11	PRIPRAVNA JIDLA	22	HRACKY ZAHRADA



## Čelní pohled



## Zadní pohled



## Boční pohledy

