



## Popis

Jednotřídní přízemní školka pro 25 je tvořená 9 moduly výrobné řady StandardLine. Při výstavbě byl zachován kontejnerový vzhled budovy a fasáda z lakovaného pozinkovaného plechu.

Vytápění je řešeno pomocí teplovodního topení a plynového kotle. Sanitární místnosti jsou obloženy keramickým obkladem a v ostatních místnostech jsou použity sádrokartonové desky s výmalbou.

Školka splňuje požadavky na požární odolnost 15 min. DP2.

## Pohledy

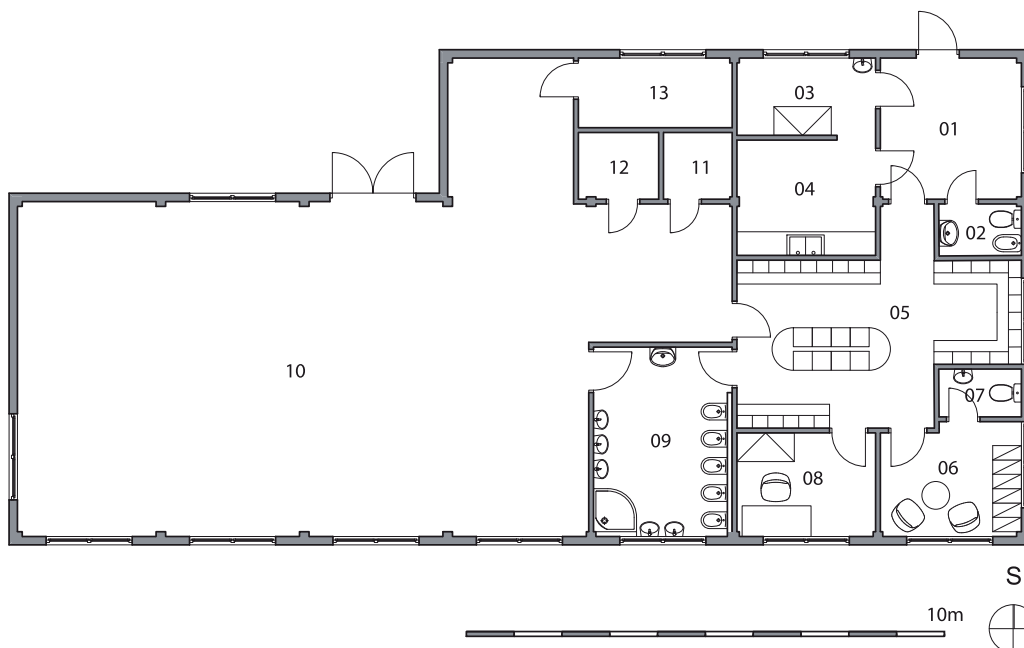


## TECHNICKÝ POPIS

Počet dětí	25
Počet tříd	1
Počet modulů	9
Typ modulů	StandardLine
Rozloha	193,5 m <sup>2</sup>
Světlá výška	3 m
Délka výroby	2 týdny
Délka montáže	3 týdny
Okna	Plast, dvojitě prosklení, vnitřní žaluzie
Vnější dveře	Plast, dvojitě prosklené
Interiér - stěny	Sádrokartonové desky s výmalbou, keramický obklad v sanitární části
Interiér - podlahy	PVC, dlažba v sanitární části
Fasáda	Lakovaný pozinkovaný plech
Vytápění	Teplovodní topení, plynový kotel
Požární odolnost	15 min., smíšený konstrukční systém DP2
Vybavení	Výdejna jídel

## MŠ OŘÍSEK

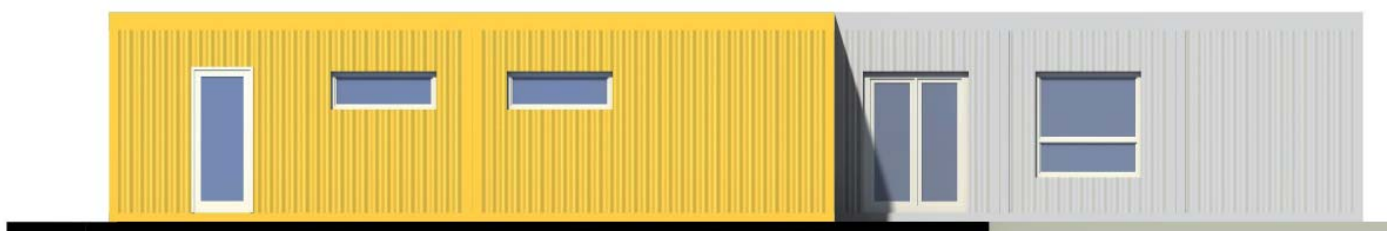
Umístění stavby	Ořešín 57, Brno
Datum realizace	08/2011
Cena	4.000.000,- Kč (bez DPH)
V ceně je zahrnuto:	Dodávka vrchní stavby MŠ, přípojek, základů. V ceně není zahrnut projekt.



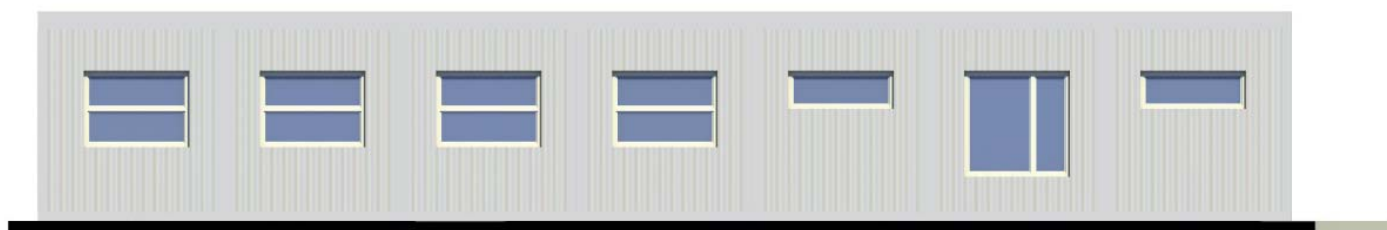
LEGENDA MÍSTNOSTÍ:

1	ZÁDVERÍ
2	WC + UKLID
3	PŘÍJEM + UMYVÁRNA GN
4	VÝDEJ JÍDEL
5	ŠATNA DĚTI
6	ŠATNA UČITELÉ
7	WC UČITELÉ
8	KANCELÁŘ
9	UMYVÁRNA+WC DĚTI
10	HERNA (25 DĚTÍ)
11	SKLAD LŮŽKOVIN
12	SKLAD LŮŽKOVIN
13	SKLAD LEHÁTEK

Čelní pohled



Zadní pohled



Boční pohledy

