



## Popis

Dvoupodlažní školka se čtyřmi třídami byla postavena během tří měsíců podle návrhu architekta Tomáše Cendelína.

Každá třída, včetně sociálního zařízení, je barevně odlišena a má svou vlastní výdejnu jídla. Společným prostorem pro všechny třídy je hrací místnost. Doprava jídel do prvního patra je řešena výtahem. Opláštění budovy je řešeno z části kvalitním dřevěným obkladem a z části probarvenou omítkou s dětskými motivy.

## Pohledy



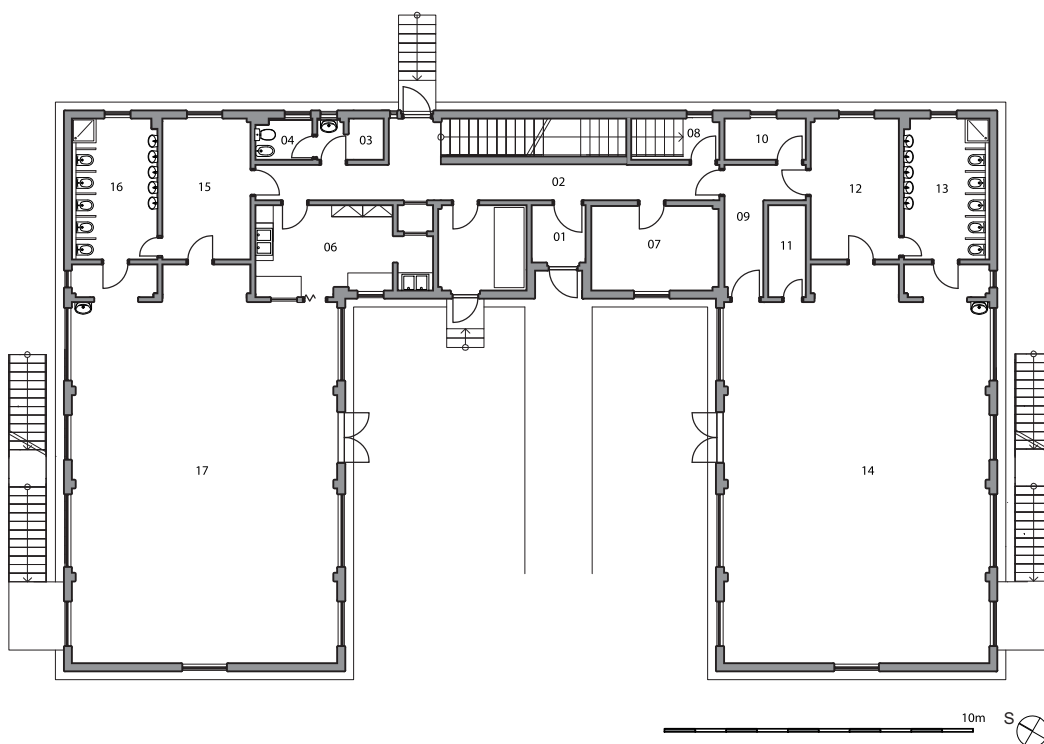
## TECHNICKÝ POPIS

Počet dětí	100
Počet tříd	4
Počet modulů	34
Typ modulů	StandardLine
Rozloha	792 m <sup>2</sup>
Světlá výška	3 m
Délka výroby	5 týdnů
Délka montáže	8 týdnů
Okna	Plast, dvojitě prosklení, vnitřní žaluzie
Vnější dveře	Plast, dvojitě prosklené
Interiér - stěny	Sádrovláknité desky s výmalbou, keramický obklad v sanitární části
Interiér - podlahy	PVC, dlažba v sanitární části
Fasáda	Omítka, dřevěná fasáda Thermowood
Vytápění	Tepl vodní topení, stanice, podlahové elektrické topení
Požární odolnost	1NP 45 min., 2NP 30 min., nehořlavý konstrukční systém DP1
Vybavení	4 x výdejna jídel, výtah pro jídlo, hrací místnost

## MŠ MAŠINKA

Umístění stavby	Demlova 34a, Jihlava
Datum realizace	08/2010
Cena	15.000.000,- Kč (bez DPH)
V ceně je zahrnuto:	Dodávka horní stavby MŠ včetně gastronomického vybavení. V ceně není zahrnut projekt a základy.

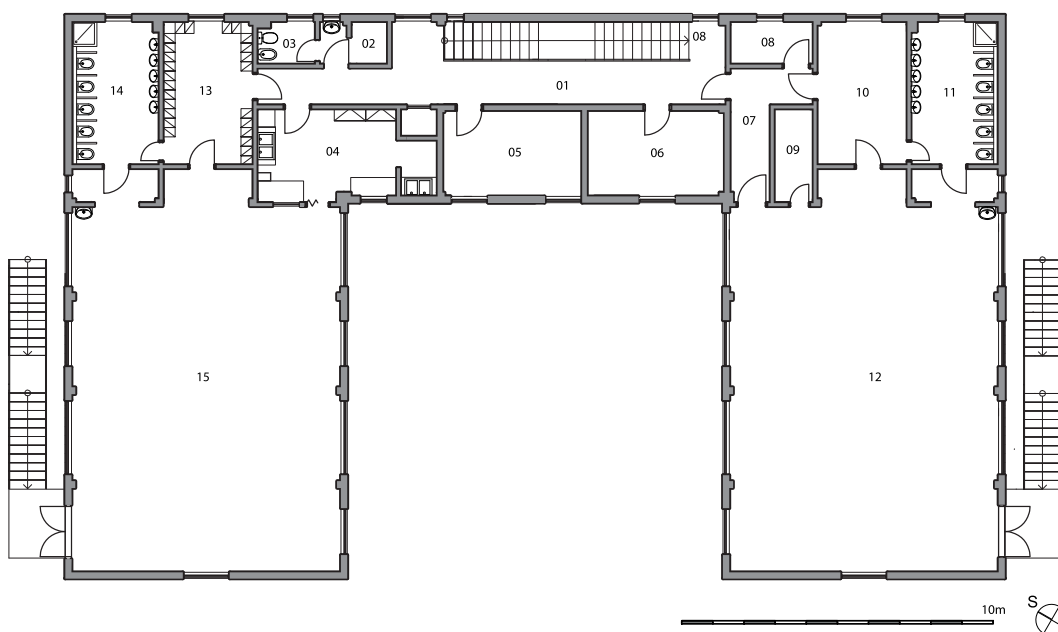
## 1. NP



1. NP - LEGENDA MÍSTNOSTÍ:

01	ZÁDVEŘÍ
02	CHODBA SE SCHODIŠTĚM
03	ÚKLIDOVÁ KOMORA
04	WC
05	KOTELNA
06	VÝDEJNA JÍDLA
07	ŘEDITELNA
08	PRÁDELNA
09	CHODBA
10	MÍSTNOST UČITELEK
11	SKLAD HRAČEK
12	ŠATNA DĚTÍ Č.1
13	KOUPELNA DĚTÍ Č.1
14	HERNA Č.1
15	ŠATNA DĚTÍ Č.2
16	KOUPELNA DĚTÍ Č.2
17	HERNA Č.2

## 2. NP



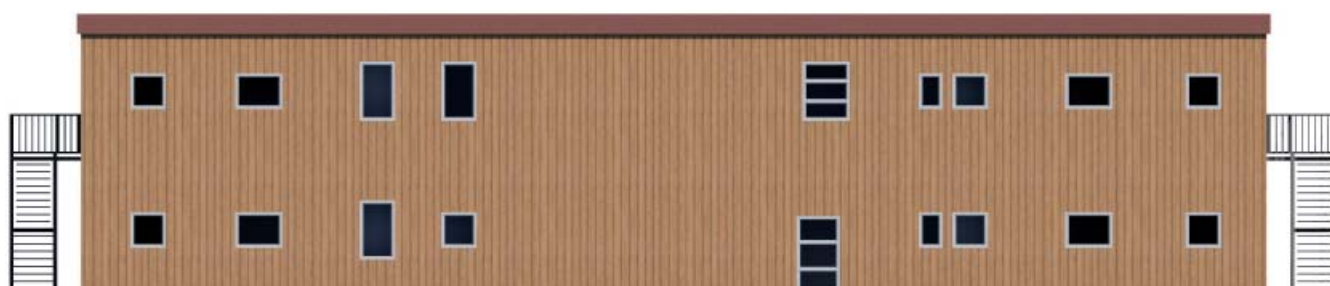
2. NP - LEGENDA MÍSTNOSTÍ:

01	CHODBA SE SCHODIŠTĚM
02	ÚKLIDOVÁ KOMORA
03	WC
04	VÝDEJNA JÍDLA
05	UČEBNA
06	UČEBNA
07	CHODBA
08	MÍSTNOST UČITELEK
09	SKLAD HRAČEK
10	ŠATNA DĚTÍ Č.3
11	KOUPELNA DĚTÍ Č.3
12	HERNA Č.3
13	ŠATNA DĚTÍ Č.4
14	KOUPELNA DĚTÍ Č.4
15	HERNA Č.4

## Čelní pohled



## Zadní pohled



## Boční pohledy





